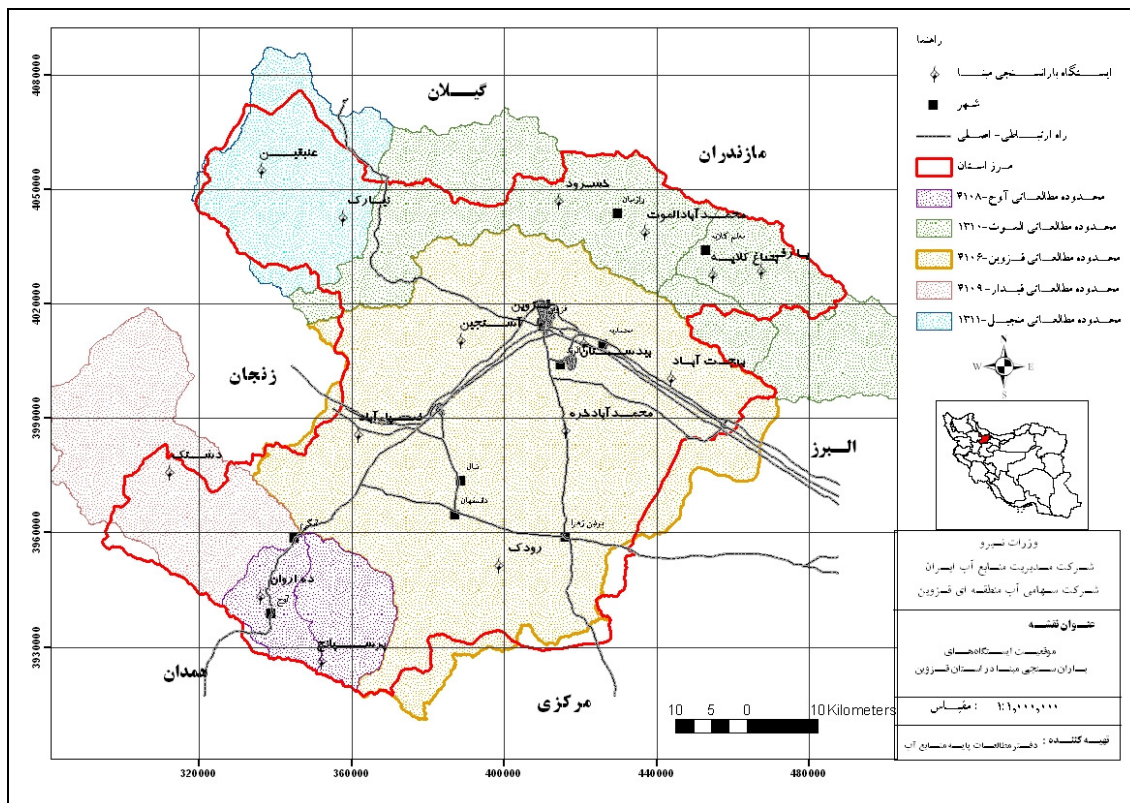


## دفتر مطالعات پایه منابع آب

گزارش بارندگی تجمعی ایستگاههای مبنای استانی به تفکیک محدوده های مطالعاتی شرکت آب منطقه ای قزوین از ابتدای سال آبی تا ساعت ۶:۳۰ صبح مورخ ۹۷/۱۱/۲۷



دفتر مطالعات پایه منابع آب								
گزارش بارندگی تجمعی محدوده های مطالعاتی و حوزه های آبریز استان قزوین از ابتدای سال آبی تا ساعت ۶:۳۰ مورخ ۲۷ بهمن ۱۳۹۷								
ردیف	نام محدوده مطالعاتی	متوسط درازمدت (میلیمتر)	سال آبی قبل ۹۶-۹۷ (میلیمتر)	سال آبی جاری ۹۷-۹۸ (میلیمتر)	تغییرات نسبت به درازمدت		تغییرات نسبت به سال قبل	
					مقدار (میلیمتر)	درصد	مقدار (میلیمتر)	درصد
۱	الموت - طالقان	186.5	160.5	255.3	68.8	36.9	94.8	59.1
۲	آوج	192.9	151.0	267.9	75.0	38.9	116.9	77.4
۳	طارم - منجیل	168.2	131.0	191.2	23.0	13.7	60.2	46.0
۴	قزوین	139.6	84.3	218.4	78.8	56.4	134.1	159.1
۵	قیدار	156.4	115.9	264.3	107.9	69.0	148.4	128.0
<b>محدوده کل استان</b>		<b>156.2</b>	<b>110.1</b>	<b>229.5</b>	<b>73.2</b>	<b>46.9</b>	<b>119.4</b>	<b>108.4</b>
گزارش بارندگی تجمعی حوزه های آبریز اصلی استان قزوین								
حوزه آبریز دریاچه نمک		147.0	94.6	228.2	81.2	55.3	133.6	141.3
حوزه آبریز سفیدرود بزرگ		180.0	150.1	232.7	52.6	29.2	82.6	55.0
متوسط بارندگی استان قزوین در ۲۴ ساعت گذشته ۷,۴ میلیمتر بوده است.								

آمار بارش روزانه ایستگاههای بارانسنجی مبنا و منتخب در استان قزوین تا ساعت ۰۶:۳۰ صبح تاریخ ۲۷ بهمن ۱۳۹۷

بارندگی سالیانه		تغییرات نسبت به				بارش تجمعی تا امروز (mm)			بارش ۲۴ ساعت گذشته				روز	ماه	محدوده مطالعاتی	ایستگاه	
متوسط درازمدت (mm)	سال آبی قبل (mm)	متوسط درازمدت		سال آبی قبل		متوسط درازمدت	سال آبی قبل ۹۶-۹۷	سال آبی جاری ۹۷-۹۸	جمع ۲۴ ساعت گذشته	ارتفاع برف و روزهای برفی		ارتفاع برف و روزهای برفی					
		درصد %	مقدار (mm)	درصد %	مقدار (mm)					۱۸:۳۰ عصر دیروز تا ۰۶:۳۰ صبح امروز (mm)	۱۸:۳۰ عصر دیروز تا ۰۶:۳۰ صبح امروز (mm)						
553.4	531.0	10.9	27.4	14.9	36.0	250.6	242.0	278.0	13.0		13.0		0.0	27	بهمن	الموت - طالقان	یارقی
397.7	452.5	57.8	107.4	50.6	98.5	185.6	194.5	293.0	23.5		22.0		1.5	27	بهمن	الموت - طالقان	یاغ کلایه
341.8	391.0	50.1	86.5	67.6	104.5	172.5	154.5	259.0	6.0		5.0		1.0	27	بهمن	الموت - طالقان	محمد آباد الموت
391.8	342.5	30.0	57.4	74.4	106.0	191.1	142.5	248.5	10.0		10.0		0.0	27	بهمن	الموت - طالقان	خسرود
267.4	314.0	90.4	119.7	171.0	159.0	132.3	93.0	252.0	6.0		5.0		1.0	27	بهمن	قزوین	بهبخت آباد
302.3	336.5	47.2	73.1	149.2	136.5	154.9	91.5	228.0	0.0		0.0		0.0	27	بهمن	قزوین	بیدستان
316.8	306.4	66.1	106.8	158.1	164.3	161.4	103.9	268.2	5.9		4.8		1.1	27	بهمن	قزوین	کمپ مسکونی
325.8	268.0	48.2	80.0	182.8	159.0	166.0	87.0	246.0	5.0		3.0		2.0	27	بهمن	قزوین	آشتجین
249.3	222.5	59.9	75.3	268.8	146.5	125.7	54.5	201.0	4.0		4.0		0.0	27	بهمن	قزوین	محمد آباد خره
225.6	223.5	53.3	59.1	128.2	95.5	110.9	74.5	170.0	5.5		5.5		0.0	27	بهمن	قزوین	رودک
271.4	264.5	66.2	88.2	187.7	144.5	133.3	77.0	221.5	3.0		1.0		2.0	27	بهمن	قزوین	ضیاءآباد
362.6	386.0	50.9	91.1	90.1	128.0	178.9	142.0	270.0	7.0		3.0		4.0	27	بهمن	آوج	ده اروان
417.9	427.0	28.6	59.1	66.3	106.0	206.9	160.0	266.0	10.0	*	6.0	*	4.0	27	بهمن	آوج	پرسپاتج
311.5	361.0	82.3	117.9	159.7	160.5	143.1	100.5	261.0	8.5		3.0		5.5	27	بهمن	قیدار	دشتک
360.6	363.0	-4.1	-7.4	16.6	25.0	183.4	151.0	176.0	8.0		8.0		0.0	27	بهمن	طارم- منجیل	عتیقین
301.2	296.0	46.5	67.8	110.3	112.0	145.7	101.5	213.5	13.5		6.0		7.5	27	بهمن	طارم- منجیل	نیارک

گزارش بارندگی تجمعی به تفکیک شهرستانهای استان قزوین از ابتدای سال آبی تا ساعت ۰۶:۳۰ صبح تاریخ ۲۷ بهمن ۱۳۹۷

ردیف	نام شهرستان	متوسط درازمدت (میلیمتر)	سال آبی قبل ۹۶-۹۷ (میلیمتر)	سال آبی جاری ۹۷-۹۸ (میلیمتر)	تغییرات نسبت به درازمدت		تغییرات نسبت به سال قبل	
					مقدار (میلیمتر)	درصد	مقدار (میلیمتر)	درصد
۱	قزوین	176.6	137.2	233.9	57.3	32.4	96.7	70.5
۲	تاكستان	143.5	83.4	228.3	84.8	59.1	144.9	173.7
۳	بویین زهرا	117.6	68.3	182.8	65.2	55.4	114.5	167.6
۴	آبیک	133.5	88.1	241.4	107.9	80.8	153.3	174.0
۵	آوج	175.4	133.8	263.0	87.6	49.9	129.2	96.6
۶	البرز	155.9	103.8	236.1	80.2	51.4	132.3	127.5
محدوده کل استان		156.2	110.1	229.5	73.2	46.9	119.4	108.4